

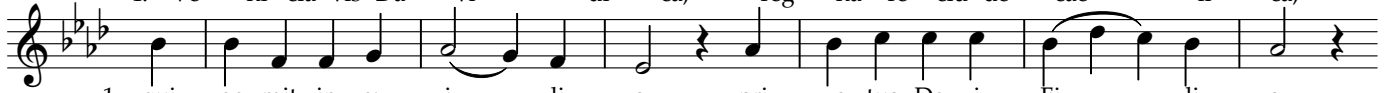


VENI, VENI EMMANUEL

Zoltan Kodaly
(versión simplificada)



1. Ve - ni, ve - ni Em - ma - nu - el, cap - ti - vum sol - ve Is - ra - el,
2. Ve - ni o Jes - se Vir - gu - la, ex ho - stis tu - os un - gu - la,
3. Ve - ni, ve - ni o O - ri - ens so - la - re nos ad ve - ni - ens;
4. Ve - ni cla - vis Da - vi - di - ca; reg - na re - clu - de cae - li - ca;



1. qui ge - mit in ex - i - li - o, pri - va - tus De - i Fi - li - o.
2. de spe - cu tu - os tar - ta - ri e - duc et an - tro ba - ra - thri,
3. no - ctis de pe - le ne - bu - las, di - ras - que no - ctis te - ne - bras,
4. fac i - ter tu - tum su - pe - rum, et clau - de vi - as in - fe - rum.



GAU - DE, GAU - DE! EM - MA - NU - EL NAS - CE - TUR PRO TE, IS - RA - EL.



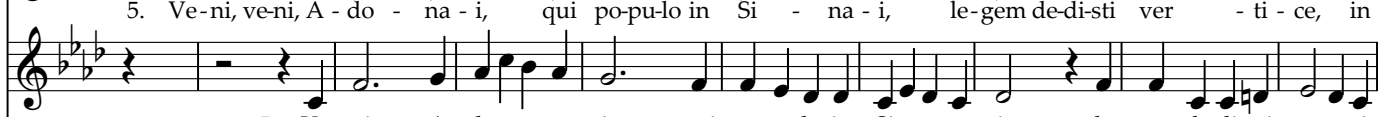
GAU - DE, GAU - DE! EM - MA - NU - EL NAS - CE - TUR PRO TE, IS -



GAU - DE, GAU - DE! EM - MA - NU - EL NAS - CE - TUR PRO TE, IS - RA - EL.



5. Ve - ni, ve - ni, A - do - na - i, qui po - pu - lo in Si - na - i, le - gem de - di - sti ver - ti - ce, in



5. Ve - ni A - do - na i, qui po - pu - lo in Si - na - i, le - gem de - di - sti ver - ti



5. Ve - ni, ve - ni, A - do - na - i, qui po - pu - lo in Si - na - i, le - gem de - di - sti ver - ti - ce, in



ma - je - sta - te glo - ri - ae. GAU - DE, GAU - DE! EM - MA - NU - EL NA -



ce, in ma - je - sta - te glo - ri - ae. GAU - DE! EM - MA - NU - EL NA -



ma - je - sta - te glo - ri - ae. GAU - DE, GAU - DE! EM - MA - NU EL NA -



SCE - TUR PRO TE, IS - RA - EL.



SCE - TUR PRO TE, IS - RA - EL. A - MEN. A - MEN.



SCE - TUR PRO TE, IS - RA - EL. A - MEN. A - MEN.